

Oppsummering av innsamlet data i CheckWare

Resultater for 2020 – Muskel-
/skjelettplager

Oversikt datainnsamling for pasienter med muskel- /skjelettplager

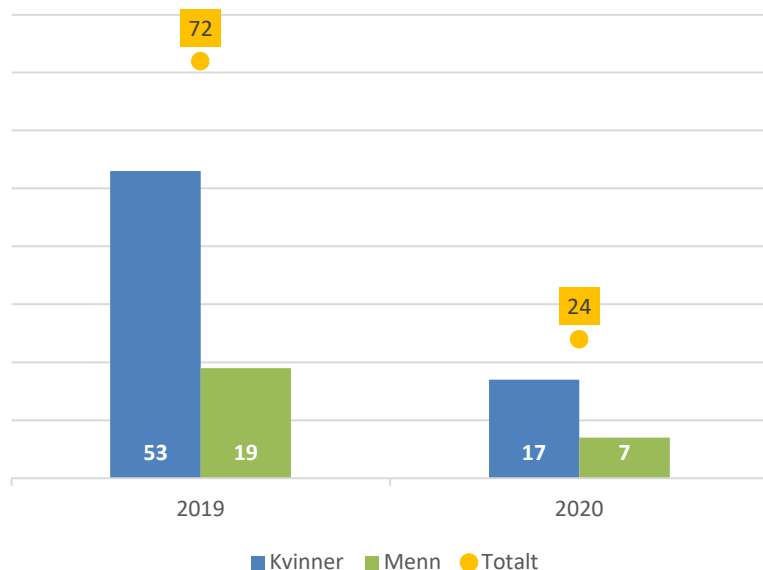
- Kartlegginger*
 - EQ-5D-5L
 - Patient Specific Functional Scale (PSFS)
 - Fysiske tester
 - Submaksimal gangtest
 - Styrketest - 1RM beinpress

*Kun data fra kartlegginger som er utfylt både ved oppstart og avreise er inkludert i oversikten

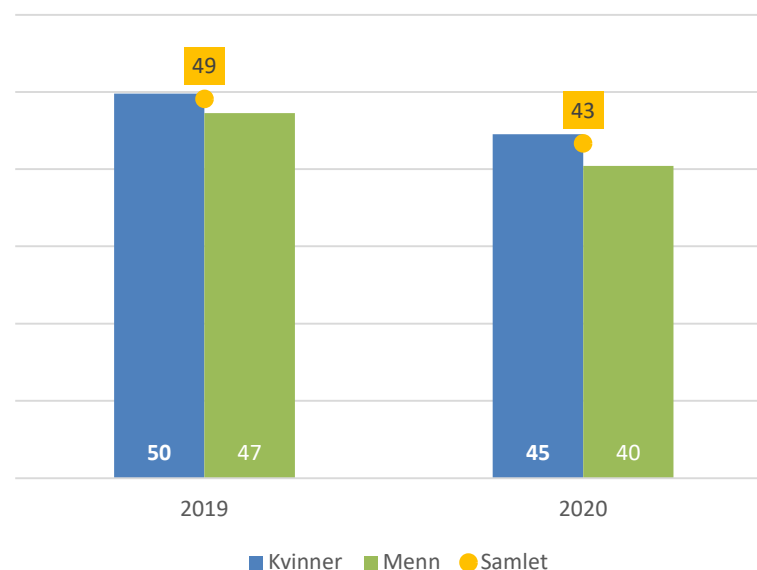
- Måletidspunkt
 - Oppstart og avreise (ikke oppfølgings skjemaer)
- Data fra 2020

Samlet oversikt muskel-/skjelettplager – voksne 2020

Kjønnfordeling



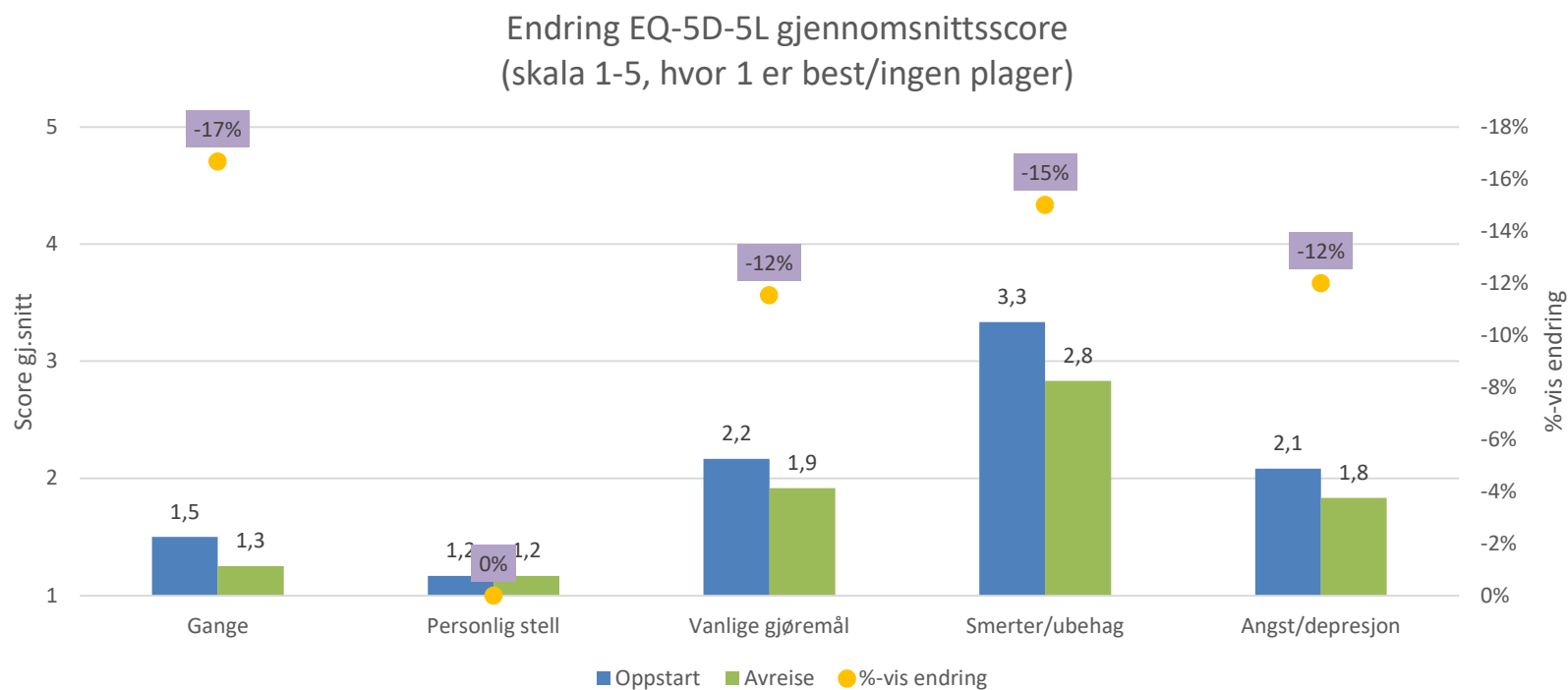
Gjennomsnittsalder fordelt på kjønn



Det var i alt 48 som mottok tilbud om rehabilitering innen ytelsen Muskel-/skjelettplager og ikke inflam. revm. sykdom i 2020. Av disse ble 24 (50%) registrert i CheckWare. Grunnet Korona-situasjonen måtte i tillegg 8 av disse avbryte sine opphold.

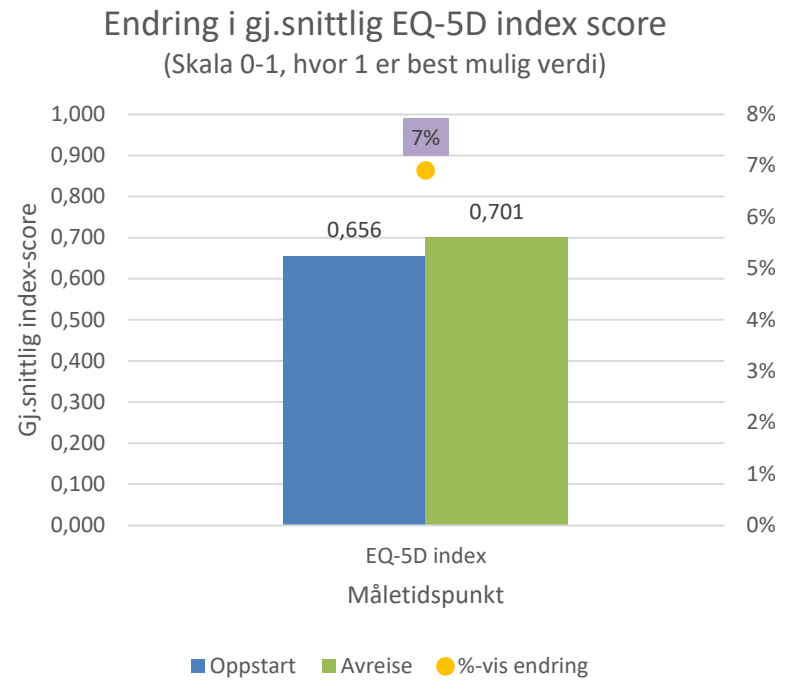
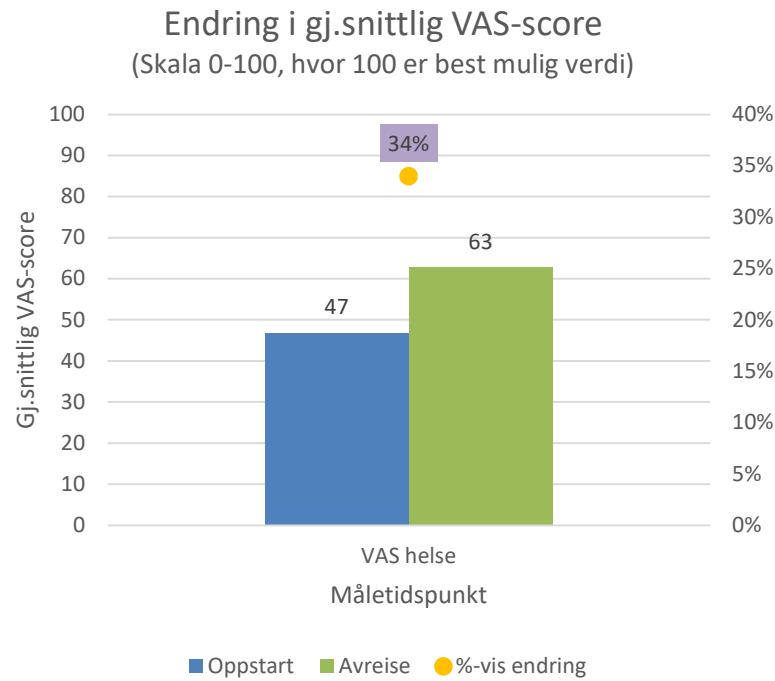
Gjennomsnittlig EQ-5D-5L-score

Endring fra oppstart til avreise (N = 12)



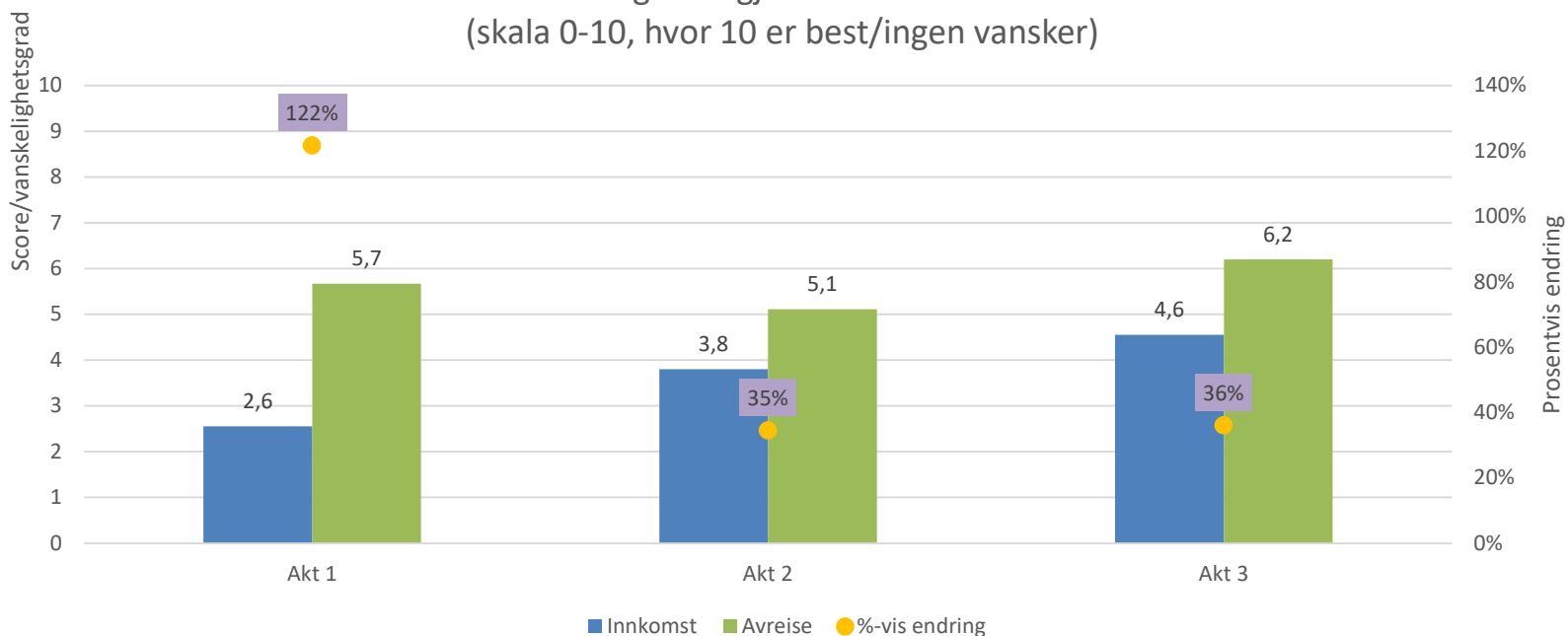
EQ-5D-5L - gjennomsnittlig VAS- og index-score

Endring fra oppstart til avreise (N = 12)

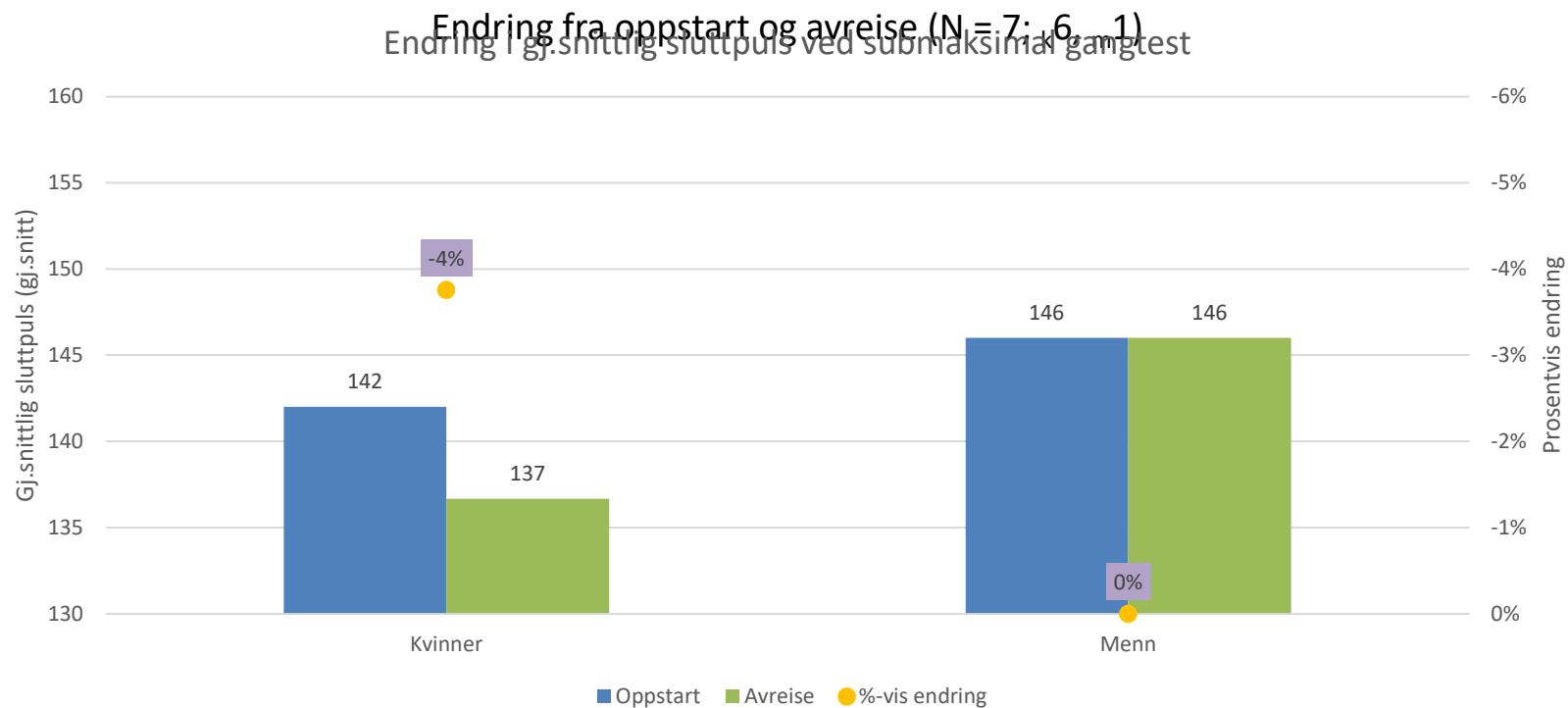


Gjennomsnittlig PSFS-score (egne mål)

Endring fra oppstart til avreise (N = 19, 29, 39)
Endring PSFS gjennomsnittsscore
(skala 0-10, hvor 10 er best/ingen vansker)

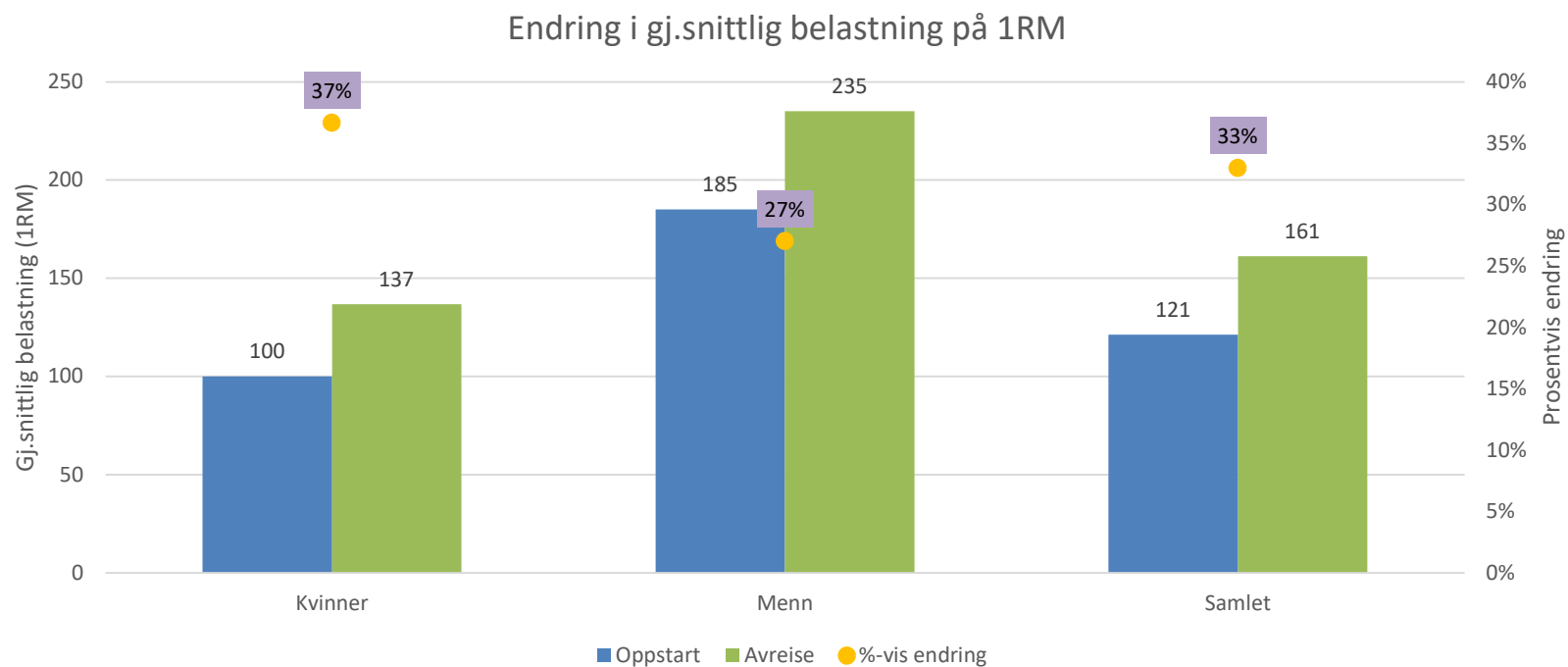


Gjennomsnittlig sluttpuls på submaksimal gangtest



Gjennomsnittlig belastning i beinstyrke (1RM)

Endring fra oppstart til avreise (N = 4; k₃, m₁)



Gjennomsnittlig antall reps. 30 sek. RSS

Endring fra oppstart til avreise (N = 3)

