



# Turguide

## Gapahuk Hømmervatnet

Lengde: ca 3,5 km - en vei

Underlag: Grusvei og/eller delvis klopplagt sti

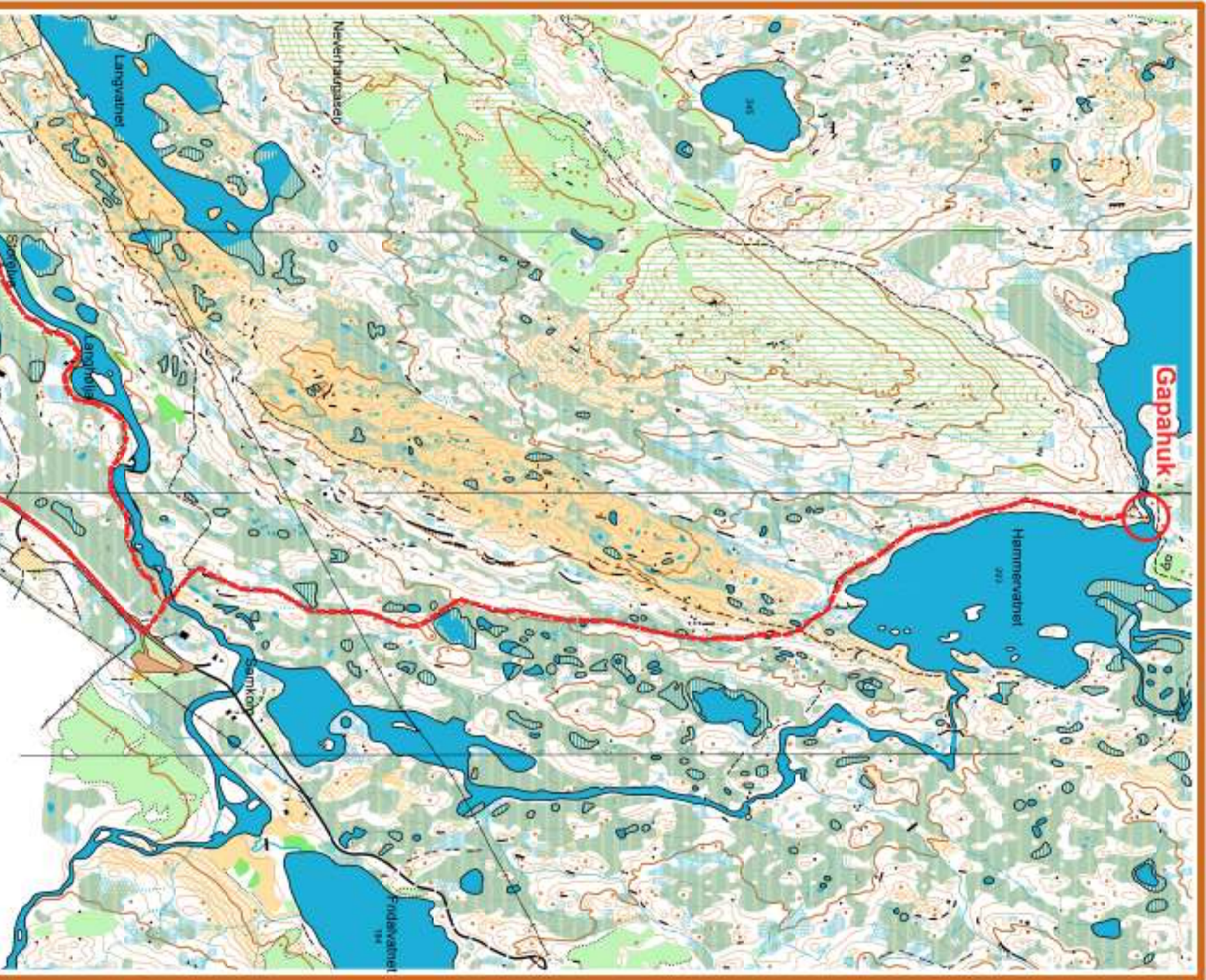
Følg stien langs elva, eller bilveien opp til parkeringsplass ved Røde Kors hytta. Gå over Nordbrua som ligger rett før Røde Kors Hytta. Like etter brua er det et sti-dele. Ta til høyre, skilt merket "Hømmervatnet". Stien er tydelig og delvis klopplagt. Terrenget er småkupert og stien går over rabber og myrområder, frem til sørenden av Hømmervatnet. Herfra går stien gjennom løvskogen på vestsiden av vannet. Like før gapahuken er det et sti-dele, hold til høyre.



Ved gapahuken er det benker, bord og grue. På en liten holme i elva, bak gapahuken, ligger et klekkeri som tilhører Øvre Valnesfjord Grunneierlag. Se faktabeskrivelse "Klekkeriene i Øvre Valnesfjord".

Rundt vannet er det mange fine fiskeplasser og alternative bålplasser.





Gapahuk

Hømmervatnet  
420

# Gapahuk

## Hømmervatnet

Målestokk: 1 : 10 000

Ekvidistanse: 5 m

Nord

Lagut av Geografisk Instituttet, Biolog og Landbruks

